

Quick Start Guide – OwnCloud Demoumgebung

DI MANFRED PAMSL

Version 1.0



Quick Start Guide – ownCloud Demoumgebung

Im folgenden Dokument wird beschrieben, wie die Demoumgebung in Betrieb genommen werden kann. ownCloud (Version 6.0.0a) wurde auf einer virtuellen Maschine mit dem Betriebssystem Ubuntu Server 13.10 installiert.

Installation von VirtualBox

Um die das Abbild der Virtuellen Maschine in Betrieb zu nehmen muss VirtualBox installiert werden. VirtualBox ist eine Virtualisierungssoftware und ist verfügbar unter:

<https://www.virtualbox.org/wiki/Downloads>

Appliance importieren

Nach der Installation von VirtualBox muss das Abbild der VM (Appliance) entpackt und Importiert werden.

Datei -> Appliance importieren



Auswählen der Datei: „Ubuntu Server 13.10 ownCloud Demoumgebung.ova“

Zu importierende Appliance

VirtualBox unterstützt momentan das Importieren von Appliances im Open-Virtualization-Format (OVF). Wählen Sie die Datei zum Importieren aus.

C:\Ubuntu Server 13.10 ownCloud Demoumgebung.ova

Die Appliance-Einstellungen können standardmäßig übernommen werden oder je nach Bedürfnisse angepasst werden.

- Bessere und schnellere Leistung (RAM erhöhen, mehrere CPU-Keren zuweisen, usw.)
- Speicherort ändern

Appliance-Einstellungen

Dies sind die in der Appliance beschriebenen virtuellen Maschinen mit den entsprechenden Abbildungen für den Import in VirtualBox. Sie können Änderungen an vielen dieser Einstellungen mittels Doppelklick bzw. durch Auswahl der entsprechenden Checkbox ändern.

Beschreibung	Konfiguration
Virtuelles System 1	
Name	Ubuntu Server 13.10 ownCloud Demoumgebung
Produkt	Ubuntu Server 13.10
Version	1.0
Gast-Betriebssystem	Ubuntu (64 bit)
CPU	1
RAM	1024 MB
DVD-Laufwerk	<input checked="" type="checkbox"/>
USB-Controller	<input checked="" type="checkbox"/>
Soundkarte	<input checked="" type="checkbox"/> ICH AC97
Netzwerkadapter	<input checked="" type="checkbox"/> Intel PRO/1000 MT Desktop (82540EM)
Festplatten-Controller IDE	PIIX4
Festplatten-Controller IDE	PIIX4
Festplatten-Controller SATA	AHCI
Virtuelles Plattenabbild	D:\VirtualBox VMs\Ubuntu Server 13.10 ownCloud Demo...

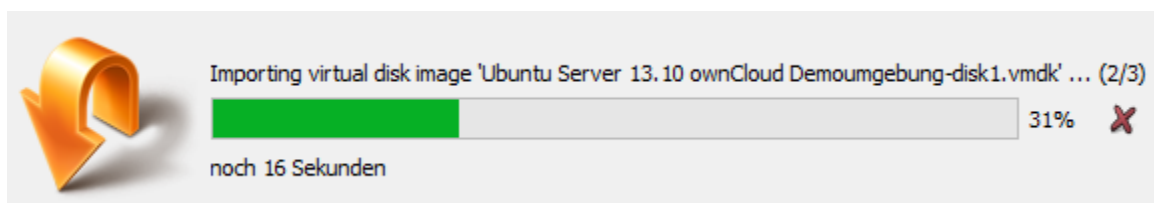
Zuweisen neuer MAC-Adressen für alle Netzwerkkarten

Standardeinstellungen

Importieren

Abbrechen

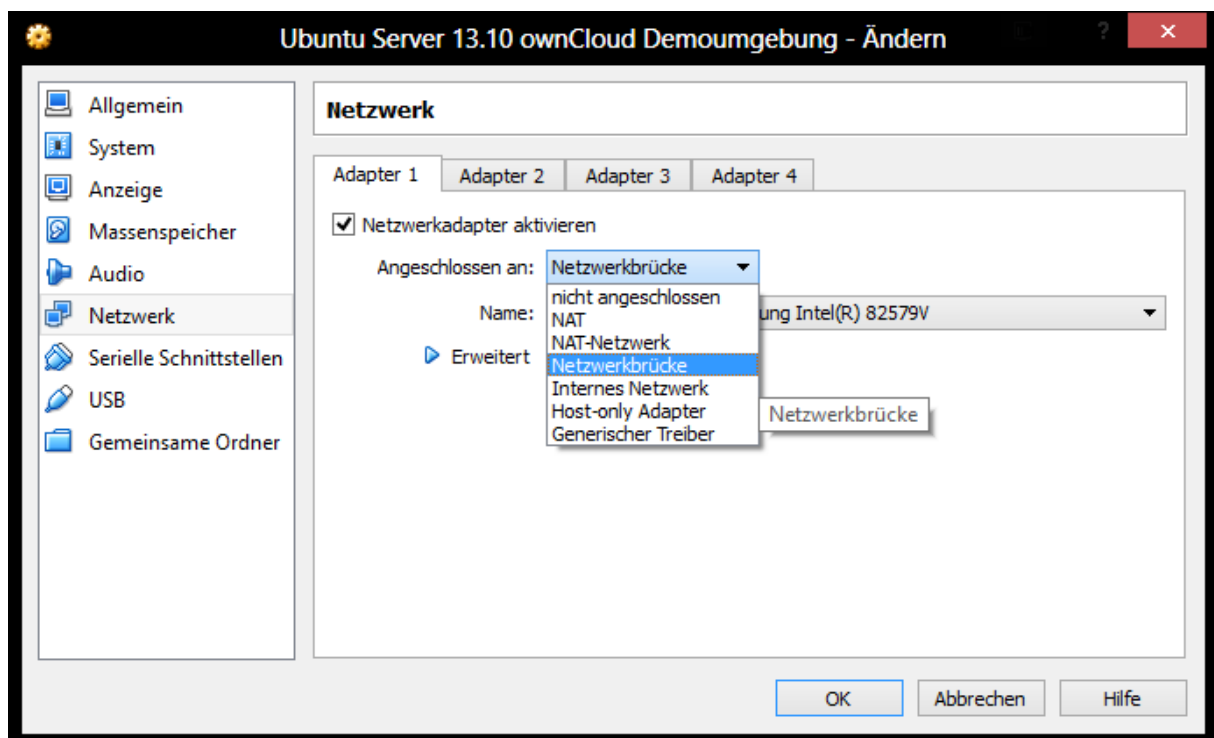
Image wird importiert.



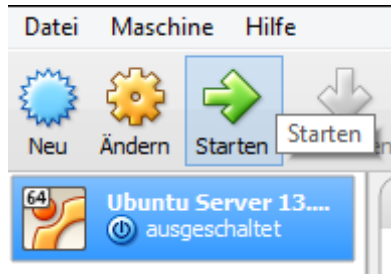
Netzwerkeinstellungen

Damit auf den ownCloud Service über das angeschlossene Netzwerk zugegriffen werden kann muss in den Netzwerkeinstellungen die Option Netzwerkbrücke ausgewählt werden.

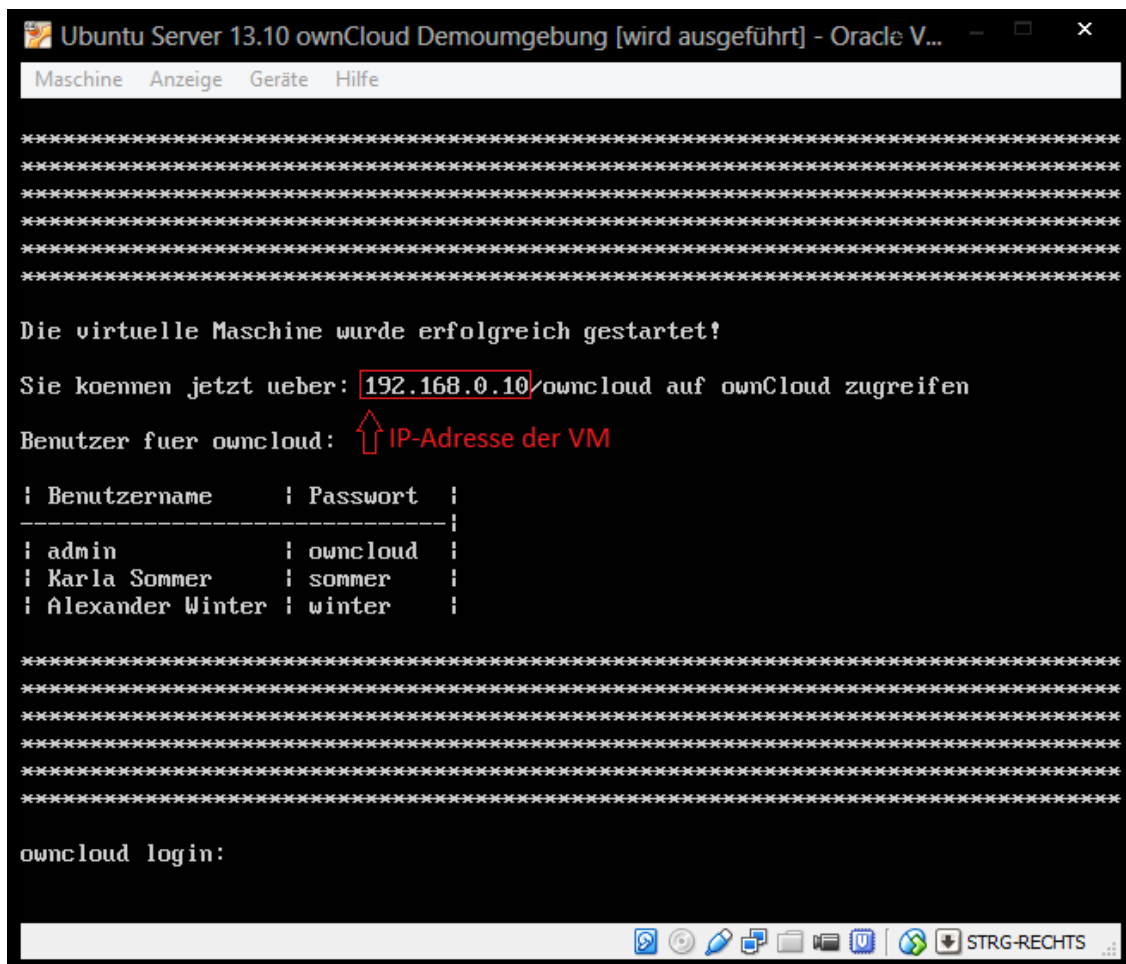
Virtuelle Maschine auswählen -> Ändern -> Netzwerk -> Adapter 1 -> Netzwerkbrücke



Starten



Nachdem die Virtuelle Maschine erfolgreich gestartet ist erscheint folgende Meldung.



Nun kann über IP-Adresse/owncloud von allen Clients, die sich im selben Netzwerk wie die Virtuelle Maschine befinden, auf ownCloud zugegriffen werden.

Beim erstmaligen Aufruf von ownCloud, auf allen Clients (Browser, Mobile Apps, Desktop Clients), wird nach der Akzeptanz des SSL-Zertifikats gefragt. Diesem kann ohne Sicherheitsrisiken zugestimmt werden.

Es besteht ein Problem mit dem Sicherheitszertifikat der Website.

Das Sicherheitszertifikat dieser Website wurde nicht von einer vertrauenswürdigen Zertifizierungsstelle ausgestellt.
Das Sicherheitszertifikat dieser Website wurde für eine andere Adresse der Website ausgestellt.

Die Sicherheitszertifikatprobleme deuten eventuell auf den Versuch hin, dass Sie an den Server gesendet haben abzufangen.

Es wird empfohlen, dass Sie die Webseite schließen und nicht zu laden.

Klicken Sie hier, um diese Webseite zu schließen.

Laden dieser Website fortsetzen (nicht empfohlen).

Weitere Informationen

Das Sicherheitszertifikat der Website ist nicht vertrauenswürdig!

Sie haben versucht, auf 192.168.0.10 zuzugreifen, der Server hat sich jedoch mit einem Zertifikat ausgewiesen, das von einem Aussteller herausgegeben wurde, dem das Betriebssystem des Computers nicht vertraut. Dies bedeutet möglicherweise, dass der Server seine eigenen Sicherheitsinformationen erzeugt hat, auf die Chrome als Identitätsangabe nicht vertrauen kann, oder dass ein Hacker versucht, Ihre Kommunikation abzufangen.

Fahren Sie nicht fort, **insbesondere** wenn diese Warnung für diese Website vorher noch nie erschienen ist.

[Mehr Infos dazu](#)

Dieser Verbindung wird nicht vertraut

Sie haben Firefox angewiesen, eine gesicherte Verbindung zu 192.168.0.10 aufzubauen, es kann aber nicht überprüft werden, ob die Verbindung sicher ist.

Wenn Sie normalerweise eine gesicherte Verbindung aufbauen, weist sich die Website mit einer vertrauenswürdigen Identifikation aus, um zu garantieren, dass Sie die richtige Website besuchen. Die Identifikation dieser Website dagegen kann nicht bestätigt werden.

Was sollte ich tun?

Falls Sie für gewöhnlich keine Probleme mit dieser Website haben, könnte dieser Fehler bedeuten, dass jemand die Website fälscht. Sie sollten in dem Fall nicht fortfahren.

Technische Details

Ich kenne das Risiko

Wenn Sie wissen, warum dieses Problem auftritt, können Sie Firefox anweisen, der Identifikation dieser Website zu vertrauen. **Selbst wenn Sie der Website vertrauen, kann dieser Fehler bedeuten, dass jemand Ihre Verbindung manipuliert.**

Fügen Sie keine Ausnahme hinzu, außer Sie wissen, dass es einen guten Grund dafür gibt, warum diese Website keine vertrauenswürdige Identifikation verwendet.

Login(siehe [Benutzerdaten](#)):



Web-Benutzeroberfläche:

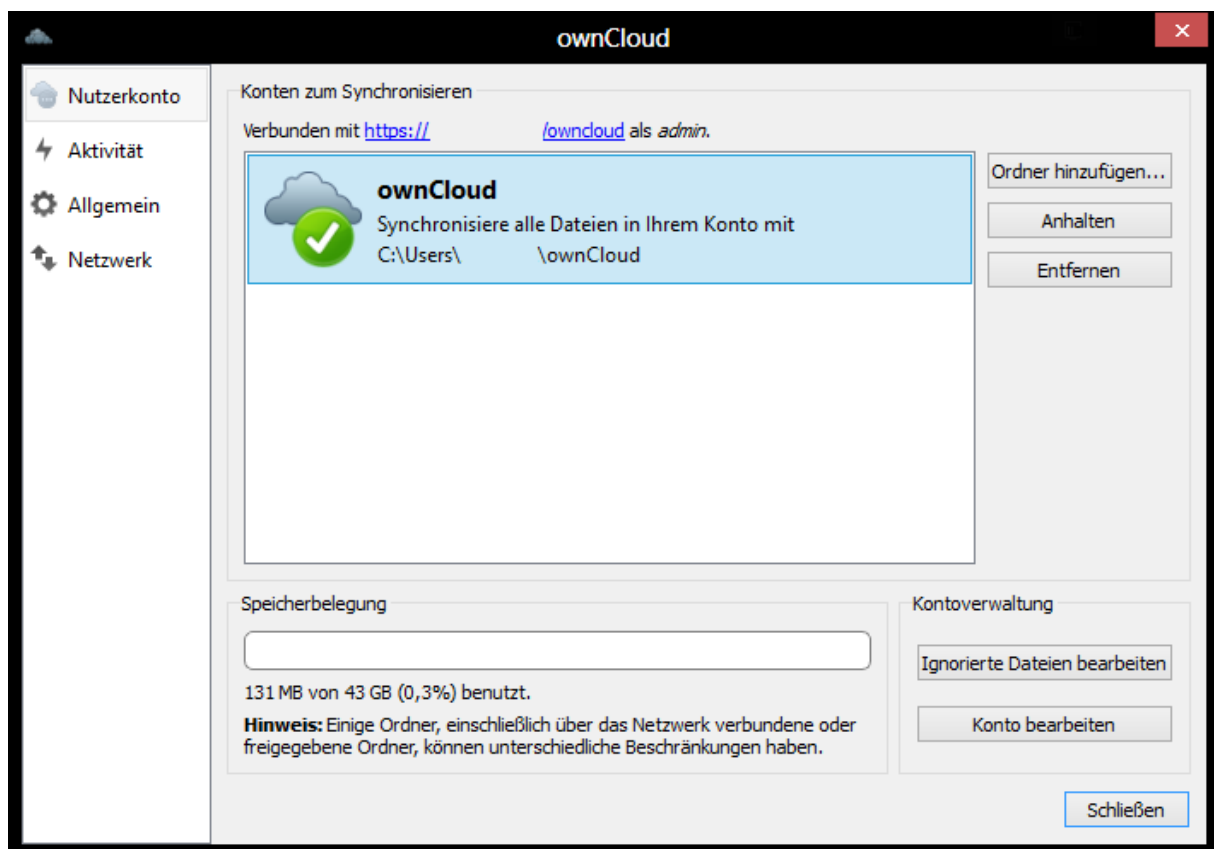
Name	Größe	Geändert
Bilder	886.2 kB	Vor 59 Minuten
Dokumente	0 B	Vor 60 Minuten
Musik	4.8 MB	Vor 59 Minuten
Shared	39 kB	Vor 2 Stunden
Videos	0 B	Vor 60 Minuten
Auftrag12345.odt	29.1 kB	Vor 59 Minuten
Textdatei.txt	0 B	Vor 60 Minuten
5 Ordner und 2 Dateien		5.7 MB

Desktop Clients

ownCloud Sync Clients sind Desktop Programme für Windows, Linux und Mac um alle Dateien und deren Änderungen automatisch zu synchronisieren. Sie sind verfügbar unter: <http://owncloud.org/sync-clients/>

Nach der Installation werden die Daten des Servers, Benutzername, Passwort und der Speicherort am Client abgefragt. Durch die automatische Synchronisierung sind alle Daten im zuvor angegeben Ordner vorhanden.

Beispiel unter Windows:



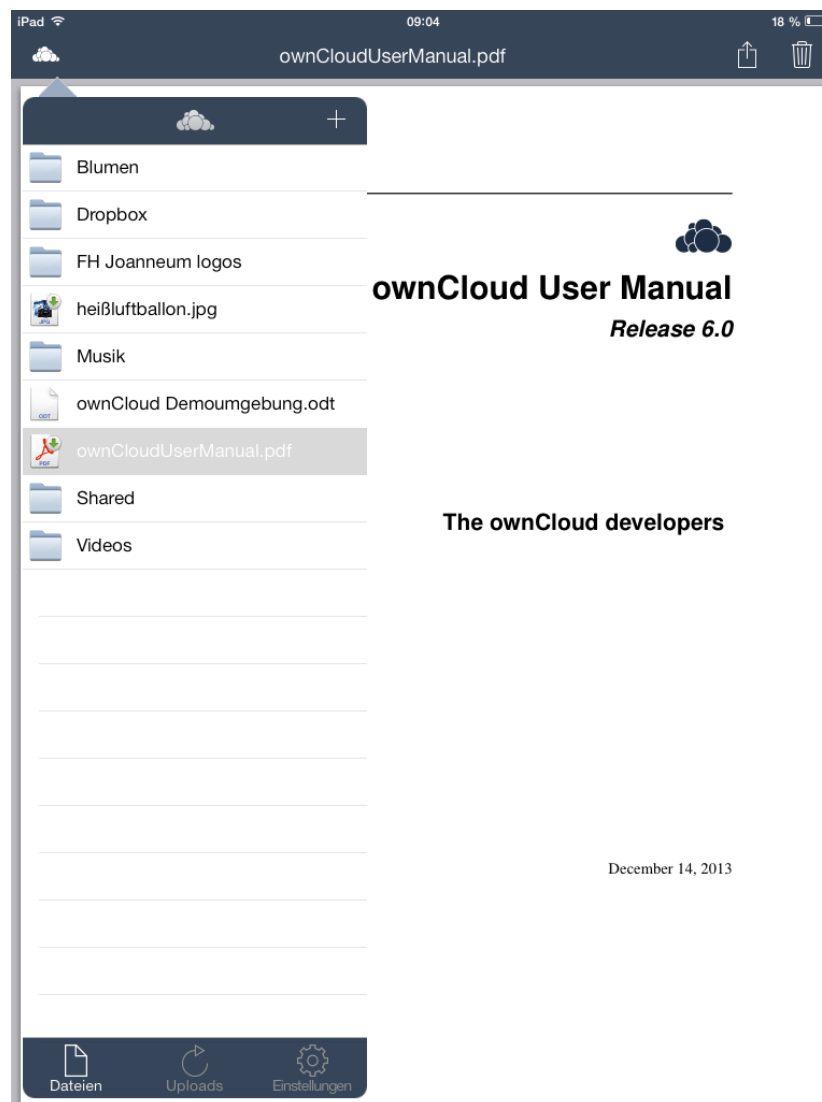
Mobile Clients

Auf den mobilen Betriebssystemen Android und iOS gibt es eine spezielle ownCloud App für je 0,79€ bzw. 0,89€.

(Android: <https://play.google.com/store/apps/details?id=com.owncloud.android>,
iOS: <https://itunes.apple.com/at/app/owncloud/id543672169?ls=1&mt=8>)

Beim erstmaligen starten der App wird nach dem Server, Benutzername und Passwort gefragt. Danach können Dateien aus dem Verzeichnis heruntergeladen, betrachtet (Bilder, Dokumente, Videos, usw.) gelöscht und weitergeleitet werden. Auch eine Upload Funktion ist integriert. Durch die Auswahl von + wird eine Dialog geöffnet um Fotos/Videos hochzuladen oder einen Ordner zu erstellen.

Beispiel iPad:



Anwendung für Ihr Unternehmen

Sollten Sie ownCloud auch in Ihrem Unternehmen einsetzen wollen, wenden Sie sich an eine vertraute Person aus der IT oder an den Projektleiter von KMU-goes-mobile:

DI Johannes Feiner

johannes.feiner@fh-joanneum.at

Telefon: +43 (0)3862 33600-6301

Benutzerdaten für die Demoumgebung

Alle Passwörter die hier benutzt werden sind sehr schwach und sollten **niemals** in einem Produktivbetrieb verwendet werden.

Beschreibung	Benutzername	Passwort
Betriebssystembenutzer	owncloud	owncloud
Datenbankbenutzer	owncloud	owncloud
ownCloudbenutzer	admin	owncloud
	Karla Sommer	sommer
	Eva Singer	singer
	Max Huber	huber
	Sonja Ecker	Ecker
	Linda Kobald	kobald
	Michael Klein	klein
	Luise Kraft	kraft
	Alexander Winter	winter
Google Mail	owncloudfhj@gmail.com	owncloud123